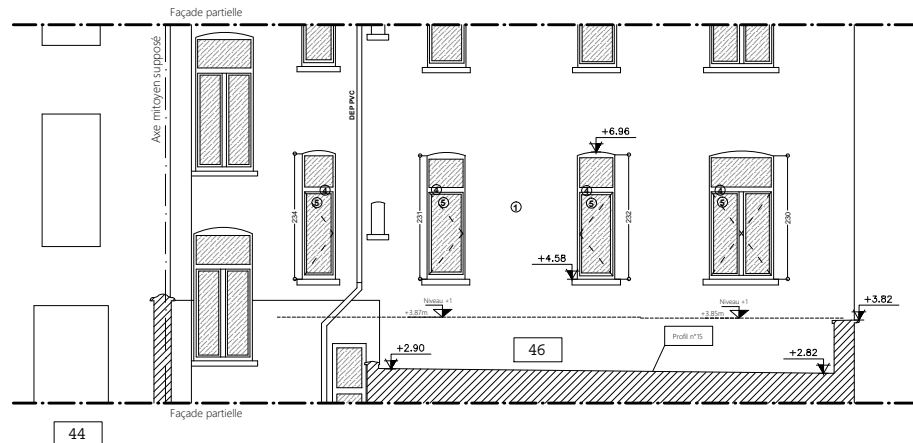


- Rue Le Titien -

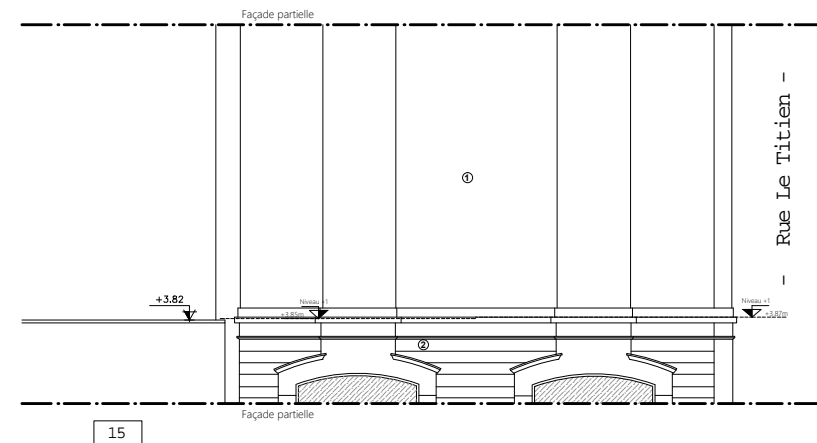
Niveau altimétrique de référence:
Seuil d'entrée en pierre bleue = 00.00m

Façade rue Le Titien



Niveau altimétrique de référence:
Seuil d'entrée en pierre bleue = 00.00m

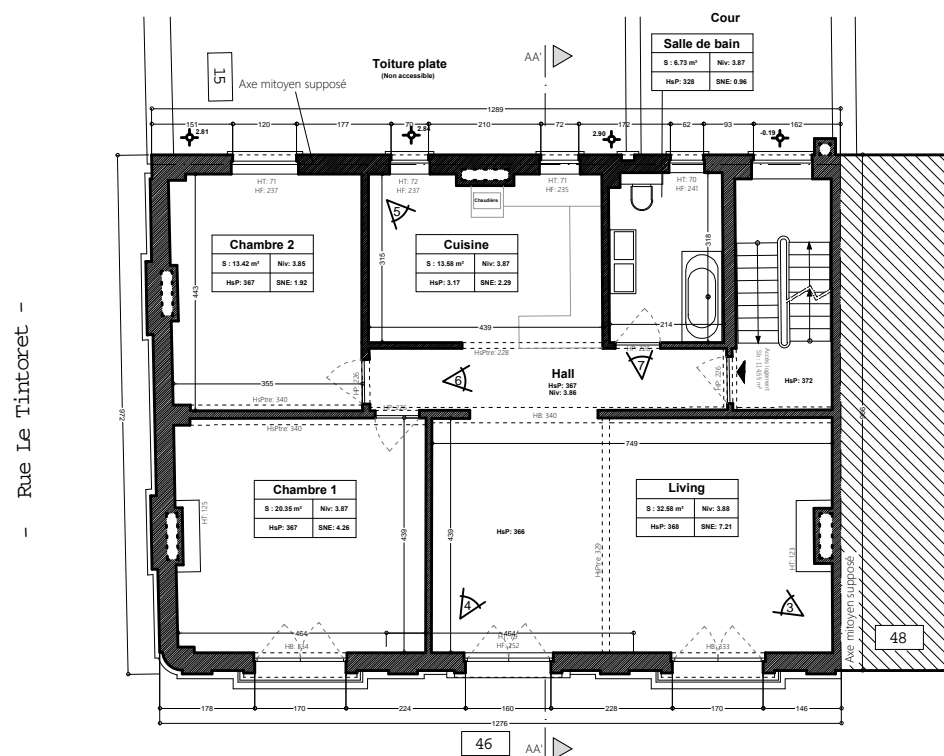
Façade arrière



- Rue Le Tintoret -

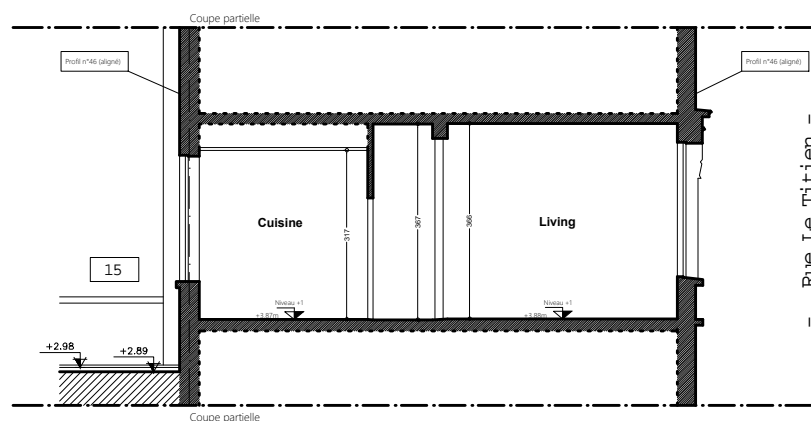
Niveau altimétrique de référence:
Seuil d'entrée en pierre bleue = 00.00m

Façade rue le Tintoret



- Rue Le Titien -

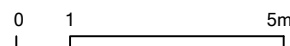
Niveau +1









Niveau altimétrique de référence:
Seuil d'entrée en pierre bleue = 00.00m

Coupe AA'

- ## Légende
- Matériaux
- ① Cimentage - ton gris
 - ② Enduit - ton blanc
 - ③ Pierre Bleue
 - ④ Menuiserie PVC - ton blanc
 - ⑤ Vitrage transparent
 - ⑥ Menuiserie métallique - ton noir



				
Adresse du bien				
Rue Le Titien 46, 1000 Bruxelles				
Références cadastrales du bien				
6e division, Section F, N° 318 r 5				
Objet de la demande				
Mise en conformité d'un bien situé au 1er étage d'un immeuble. Modifications structurelles et changement des châssis en façade avant.				
Demandeur(s)		Architecte		
				
Signature(s)		Signature(s)		
		Cachet commune		
Version des plans				
Objets	Date	Ind.	Légende Objet de la demande Existant A démolir A construire Orientation 	
DEMANDE DE PERMIS D'URBANISME	14	10	25	
DOSSIER:				
Intitulé du plan			Echelle	
SITUATION DE FAIT			1/50	
			Format	
			A0	
			Plan n°	
			2/3	
			Indice	
			A	
Notes				
Regulariser et l'architecte signataires possèdent les droits intellectuels exclusifs du présent plan. Il ne pourra pas être utilisé à d'autres fins que la présente demande de permis d'urbanisme. Regulariser et l'architecte signataire ne pourront, en aucun cas, être tenus responsable d'un usage fautive du présent plan.				
Il est expressément mentionné ici que ces plans ne pourront, en aucun cas, servir à l'exécution de travaux.				